

第28回



JGS九州

沖縄地盤工学研究発表会

記

主催：沖縄地盤工学研究会, 地盤工学会九州支部

共催：沖縄県地質調査業協会

日時：2015/11/24(火) pm13:00~17:00

場所：琉球大学研究者交流施設・50周年記念館
沖縄県西原町千原1 TEL 098-895-8008

参加費：1,000円

受付時間：13:00~13:30

研究発表

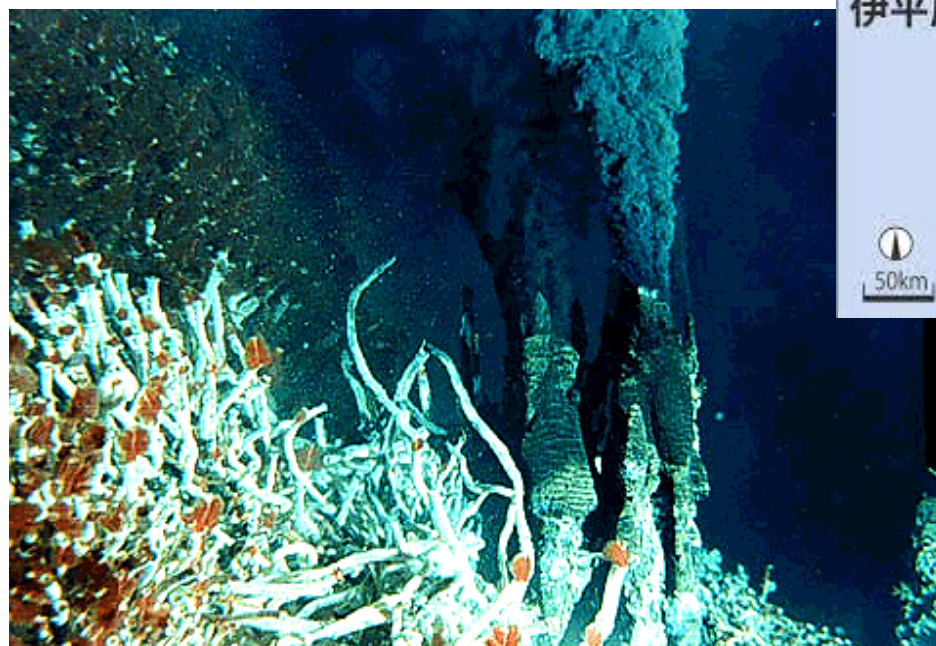
第1セッション

時間 13:30~15:00

第2セッション

時間 15:15~16:45

※ 終了後懇親会を予定しています。



ベースメタル
レアメタル

海底熱水鉱床

「引用:資源エネルギー庁」

協賛企業

(株)アジア測量設計 / (株)岩下建技コンサルタント / (株)大富建設コンサルタント / 応用地質(株) / (株)沖技 / (株)沖縄環境分析センター / (株)沖縄建設技研 / (株)沖縄設計センター / (有)沖縄地盤調査 / 沖縄テクノクリート(株) / (株)沖縄土木設計コンサルタント / 沖縄リビング(株) / (株)海邦技研 / 基礎地盤コンサルタンツ(株) / (株)協和建設コンサルタント / (株)京和土建 / 錦城護謨(株) / (株)国建 / (株)國場組 / JFE商事鉄鋼建材(株) / JFE商事テールワン(株) / (株)芝岩エンジニアリング / 上城技術情報(株) / (資)新藤土質調査 / (株)誠研舎 / (株)大東エンジニアリング / (株)中央建設コンサルタント / (株)東京ソイルリサーチ / (株)南城技術開発 / (株)日興建設コンサルタント / ヒロセ(株) / (株)不動テトラ / 北斗設計(株) / (株)ホープ設計 / 三井化学産資(株) / リウコン(株)

問合せ 〒903-0213 琉球大学工学部環境建設工学科 松原 仁

Tel. 098-895-8652

<http://www.jiban.tec.u-ryukyu.ac.jp/>